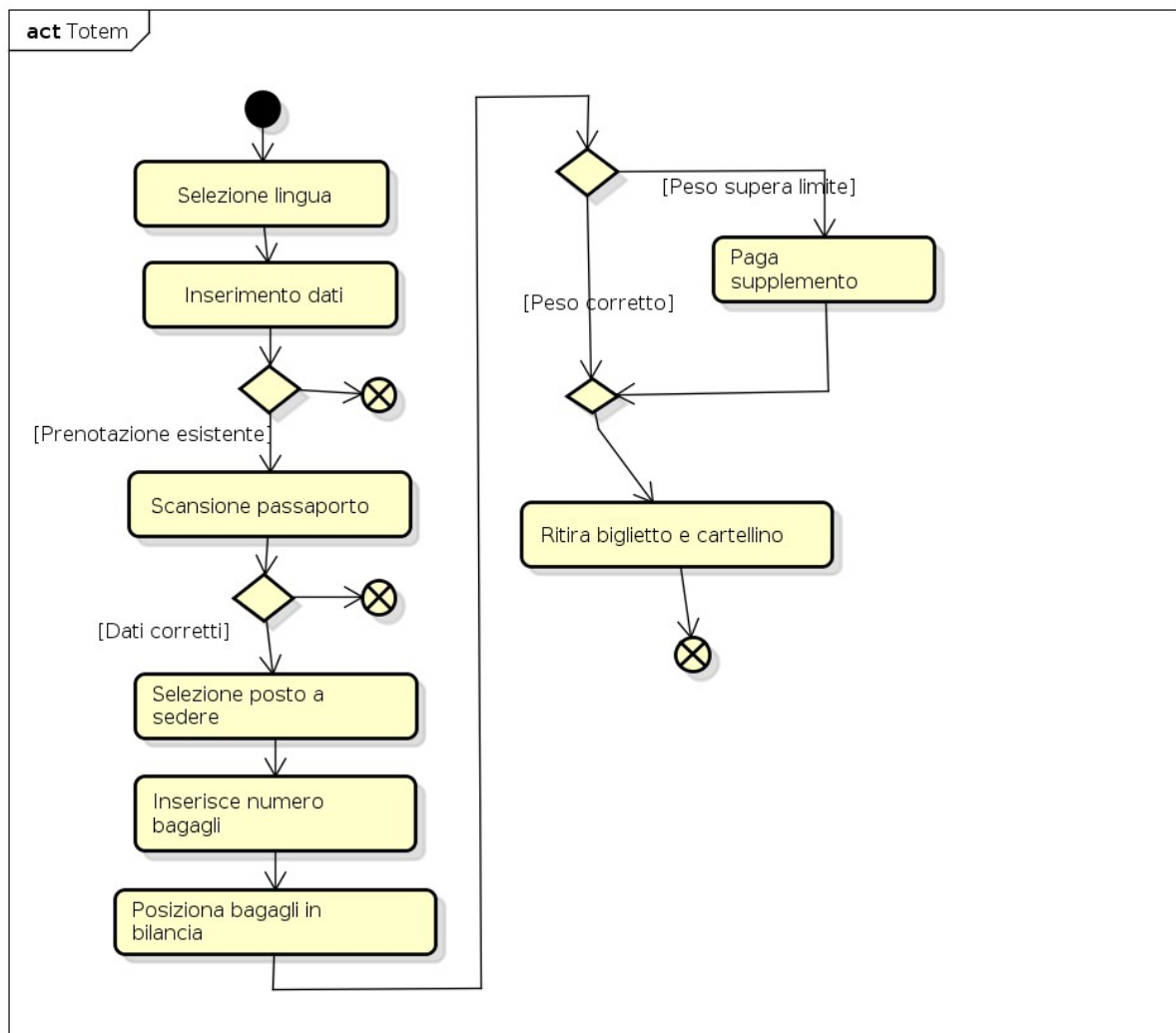


Laboratorio 4: Modelli di Processo

Esercizio 1

Si descriva, tramite un diagramma di attività (Activity Diagram) UML, il processo di Check-in automatico tramite Totem in un aeroporto.

Il passeggero accede al servizio selezionando la lingua. Digita i suoi dati (Cognome e codice prenotazione) per permettere al Totem di cercare la sua prenotazione. Se la prenotazione esiste, il passeggero inserisce il passaporto nell'apposita fessura per la verifica dei dati inseriti. Se i dati sono corretti, il passeggero seleziona il posto a sedere. A questo punto, il passeggero inserisce il numero di bagagli che vuole imbarcare e li posa sulla bilancia. Se il peso non supera il limite consentito, il passeggero può ritirare il biglietto stampato e il cartellino di "Delivery at aircraft" da apporre sul bagaglio. In caso contrario, può pagare un supplemento.



Esercizio 2

Si consideri il seguente scenario e si definisca il modello del processo (diagramma delle attività UML).

La più famosa competizione trail ultra long è il Tor des Geants. Si tratta di una gara di corsa in montagna che si sviluppa su più giorni su un percorso di oltre 300km.

La gara prevede, da parte dei partecipanti, l'iscrizione on-line in cui vengono forniti i dati personali. L'organizzazione accetta un numero massimo di iscrizioni, verifica la correttezza dei dati e in caso positivo convalida l'iscrizione, assegna un numero progressivo di pettorale e infine comunica l'accettazione al partecipante.

Alla partenza della gara gli addetti ammettono i partecipanti all'area riservata e tramite un dispositivo mobile registrano la presenza. Durante lo svolgimento della gara, gli addetti disposti in postazioni fisse lungo il percorso della competizione registrano il passaggio dei partecipanti.

Durante la gara, gli addetti possono registrare il ritiro dei partecipanti.

Il pubblico interessato può accedere, via web, alla lista dei partecipanti e, dopo la partenza, alla graduatoria generale provvisoria e agli orari dei passaggi dei partecipanti presso le varie postazioni. Inoltre alla fine della competizione è disponibile la graduatoria finale.

Alla fine del percorso i giudici registrano l'arrivo dei concorrenti e convalidano la regolarità della corsa, a questo punto il partecipante è incluso nella graduatoria finale.

02CIXPG - Sistemi Informativi Aziendali

